

I Применение

Модель BCI представляет собой вертикальную мешалку с приводом, непосредственно от электродвигателя, предназначенную для процессов перемешивания, диспергирования и рециркуляции. Данные мешалки нашли широкое применение в процессах мощного и высокоскоростного перемешивания в пищевой, косметической, фармацевтической и химической промышленности. Устанавливаются на ёмкостях до 1500л обычно для работы с маловязкими средами.

I Принцип работы

В целях предотвращения вовлечения перемешиваемого продукта в круговое движение данные мешалки монтируются эксцентрично к оси аппарата либо по-центру с установкой дефлекторов. Вращение пропеллера направляет продукт ко дну ёмкости, а затем к поверхности вдоль стенок резервуара. Наилучший результат достигается при выпуклом днище. Пропеллер Lineflux мощно перемешивает содержимое ёмкости, в то время как зубчатый пропеллер благоприятствует дисперсии продукта.

I Конструкция и характеристики

Вертикальная мешалка.
 Уплотнение: шевронное и манжетное уплотнение.
 Опора подшипника.
 Пропеллер закреплён на валу и вал в свою очередь прикреплён к промежуточному валу шпильками Аллена.
 Электродвигатель IEC: конструкция B14, 1500 об/мин, степень защиты IP 55, изоляция F-класса.
 Макс.мощность 0,75 кВт.
 Пропеллер Lineflux (Тип 18).

Опция



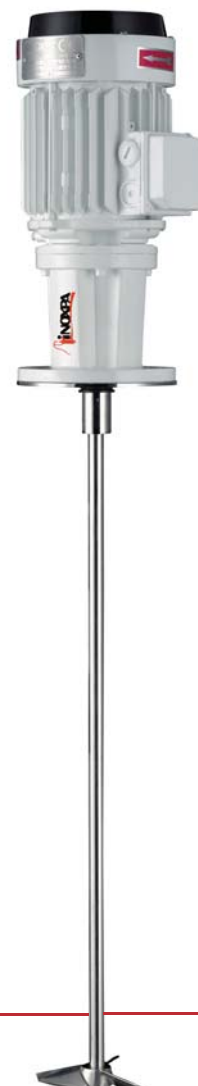
Зубчатая турбина

I Материалы

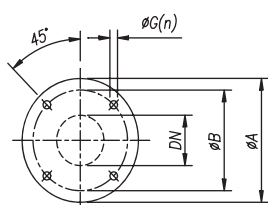
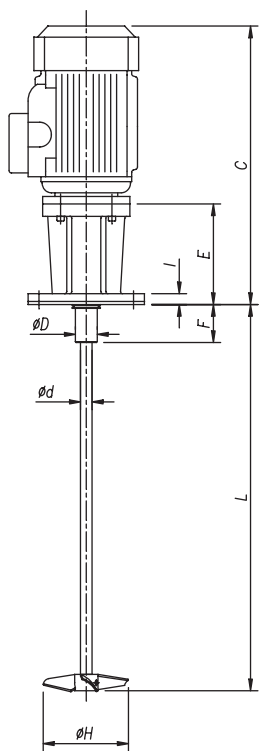
Детали, контактирующие со средой	AISI 316L
Манжетное и шевронное уплотнение	NBR
Опора подшипника	Алюминий

I Опции

Охлаждаемое двойное торцевое уплотнение.
 Манжетное и шевронное уплотнение из FPM.
 Цельный вал.
 Пластиковая футеровка вала и пропеллера для работы с коррозионными средами
 Зубчатая турбина.
 Приварной пропеллер и обработка поверхности Ra ≤ 0,4 мкм.
 Кожух электродвигателя.
 Электродвигатели с дополнительной защитой.
 Электродвигатели 950 об/мин и 750 об/мин.
 Мотор-редуктор или мотовариатор.
 Пневмопривод.



I Технические спецификации и размеры



Основание мешалки



МЕШАЛКА		BCI 1.18-4007-1-100	BCI 1.18-4007-1-130	BCI 1.18-4007-1-150	BCI 1.18-6005-1-130	BCI 1.18-6005-1-150	
Мощность двигателя	[кВт]	0,75			0,55		
Скорость	[об/мин]	1415			940		
Объём [H ₂ O]	[м ³]	0,1 0,6	0,2 0,8	0,4 1,5	0,1 0,7	0,15 1	
Размеры	A	160					
	B	130					
	C	360					
	ØD	30					
	E	130					
	F	50					
	ØG	10,5 (4)					
	I	14					
Вал мешалки	Ød	16					
	L макс.	1250					
Пропеллер Lineflux	ØH	[мм]	100	130	150	130	150
Вес	[кг]	16,5			17		



Информация, содержащаяся в данной брошюре, ознакомительная. Мы оставляем за собой право без предварительного уведомления вносить поправки в любые сведения и технические характеристики. Более подробную информацию Вы можете найти на нашем сайте. www.inoxpa.com

